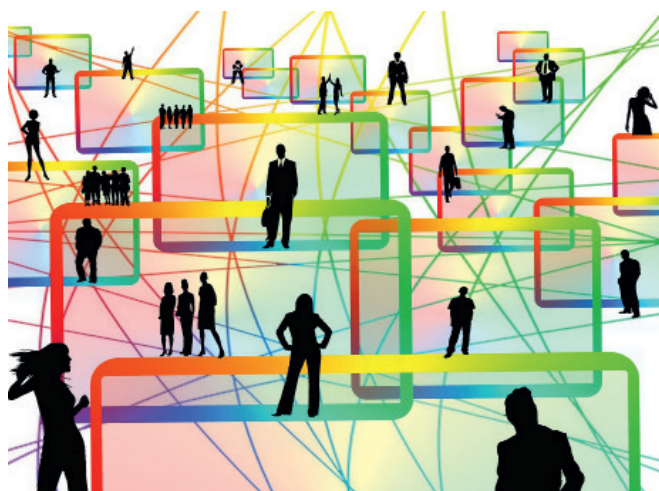


FORMATION CONTINUE

Certificat de Compétences Management des RH à l'ère du numérique



OBJECTIFS PÉDAGOGIQUES

- Développer sa posture de manager dans un contexte de transformation
 - > Développer sa communication
 - > Définir la fonction de manager à l'ère du numérique
 - > Identifier les émotions et les ressorts de la performance
- Maîtriser la fonction RH et le droit social pour conseiller et négocier avec ses équipes au quotidien
 - > Pratiquer le management des RH au quotidien
 - > Appliquer le droit social
 - > Résoudre les conflits
- Gérer l'organisation du travail face au changement
 - > Identifier les enjeux et les problématiques du changement
 - > Résoudre les problématiques



Ce Certificat correspond au bloc de compétences «Développer une culture managériale et organisationnelle» du master Administration des Entreprises de l'IAE La Rochelle.

Les professionnelles le validant et ayant les pré-requis nécessaires auront la possibilité de poursuivre afin d'obtenir le master dans son intégralité.

INFOS



PUBLICS

- Cette formation s'adresse à tout public : salariés en CDD/ CDI, intérimaires, demandeurs d'emploi, personne en reconversion
- Managers intermédiaires, managers de proximité, managers d'équipes
- Personnes qui s'orientent vers un poste d'encadrement supérieur ou qui souhaitent développer leurs compétences en RH pour élaborer et superviser la gestion du personnel



PRÉ REQUIS

- Titulaires d'un diplôme de niveau 6 dans le domaine de la gestion, du droit ou des sciences humaines
- A défaut de diplôme de niveau 6, disposer d'une expérience professionnelle de plus de 5 ans dans le domaine des ressources humaines ou de la gestion ou du droit.
- Bonne maîtrise de l'outil informatique et d'internet



DURÉE

- 133 heures (19 jours)
- La formation se déroulera sur 8 mois en discontinu à raison de 9 regroupements de 2 jours par mois et s'achèvera par une journée de soutenance.
- Rythme compatible avec le maintien d'une activité professionnelle



DATES

Du 25 mars au 29 octobre 2022



TARIFS

• 2 400 € net de taxes *
 Cette formation est finançable par le CPF



CONTENU DE LA FORMATION



Module 1 : Management en contexte numérique

- Comprendre les enjeux du travail en groupe et de la place des émotions dans le monde professionnel
- Repérer et utiliser les différents styles de management
- Améliorer sa manière de communiquer
- Connaître les ressorts de la motivation, de l'implication et de la satisfaction au travail
- Acquérir les nouvelles techniques de management à distance

Module 2 : Droit social et management des relations sociales

- Connaître l'environnement légal de la fonction RH en matière de droit social
- Acquérir les réflexes juridiques adéquats (recrutement, licenciement...)
- Connaître les différentes formes de contrats de travail et les principales règles liées à leurs exécution
- Gérer les conflits
- Appréhender le risque prudhommal

Module 3 : Management des RH au quotidien

- Acquérir une vision globale de la fonction Ressources Humaines : enjeux, domaines d'activité, outils et méthodes
- Utiliser les techniques et outils RH : recrutement, évaluation, formation, etc.

Module 4 : La fonction RH face aux défis du numérique et de la transition écologique

- Comprendre les enjeux et problématiques actuels de gestion des ressources humaines
- Connaître les pratiques et outils actuels de la fonction RH
- Réaliser un diagnostic de la fonction RH au sein d'une organisation

Diagnostic et synthèse professionnelle (fil rouge tout au long de la formation et soutenance orale au terme du certificat)

CONTACTS

MAJ 17/12/2021

INGÉNIERIE - ADMINISTRATIF - FINANCIER
La Rochelle Université - Pôle Formation continue

05 16 49 65 18

formationcontinue@univ-lr.fr

Nous rencontrer : 2, Passage Jacqueline de Romilly
17000 La Rochelle (Face à la Maison de l'Étudiant - Parvis de la BU)

Nous écrire : La Rochelle Université - Pôle Formation continue
23, Avenue Albert Einstein - BP 33060 - 17031 LA ROCHELLE

PÉDAGOGIQUE
IAE : École Universitaire de Management

39 rue Vaux de Foletier - 17000 La Rochelle
05 46 50 76 00



Management des RH à l'ère du numérique



MÉTHODES MOBILISÉES

- Formation en présentiel
- Suivi individuel des travaux de mémoire mixte (en présentiel / à distance)
- Accueil des apprenants dans une salle dédiée à la formation
- Documents supports de formation projetés
- Jeux d'entreprise
- Diagnostic et synthèse professionnelle en fil rouge de la formation
- Mise à disposition en ligne de documents supports sur la plateforme Moodle



MODALITÉS D'ÉVALUATION

- Feuilles de présence
- Rédaction d'un mémoire professionnel et soutenance devant un jury
- Formulaires d'évaluation de la formation
- Contrôle continu



CONDITIONS D'ADMISSION

1 - [Nous contacter](#)

2 - Entretien physique ou téléphonique avec le responsable pédagogique

3 - Sélection des dossiers en commission pédagogique

PSH : pour toute information, contactez le référent handicap de La Rochelle Université : handicap@univ-lr.fr ou +33 (0)5 46 45 72 51

**TAUX DE
RÉUSSITE**

Sur la dernière
promotion :
88,9%

La Rochelle Université
Pôle Formation continue
formationcontinue@univ-lr.fr
05 16 49 65 18

N° Siret : 19170032700189 - Code APE : 8412Z
N° de déclaration d'activité : 5417P001817